



中国科协科普专项资助

# 祖国的万里海疆

## 挂图

### 第一辑 中国海疆简介

#### 广袤辽阔的海域

我们伟大的祖国雄踞太平洋西北岸，有着广袤辽阔的海域。

渤海、黄海、东海和南海位于我国大陆边缘，所以又称中国海。中国海地跨温带、亚热带和热带三个气候带，总面积约473万平方公里，

半岛环抱之海—渤海。渤海是中国的内海，面积为7.7万平方公里，平均水深18米。

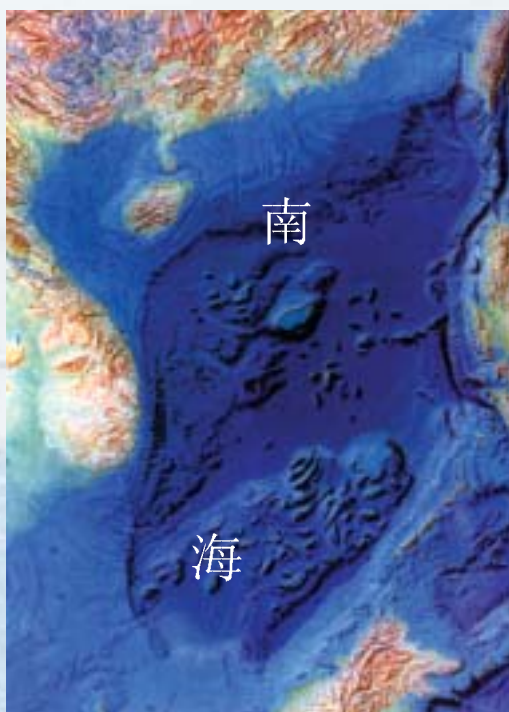
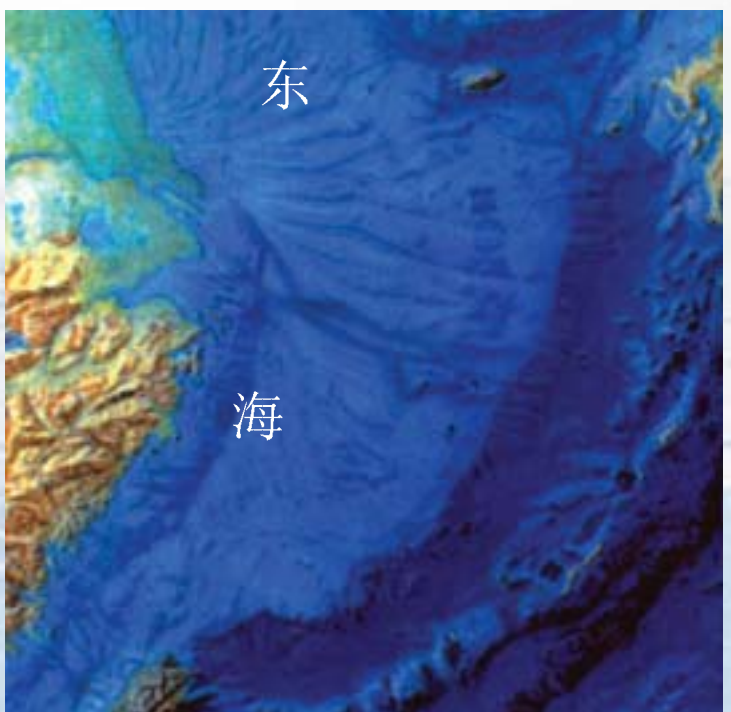
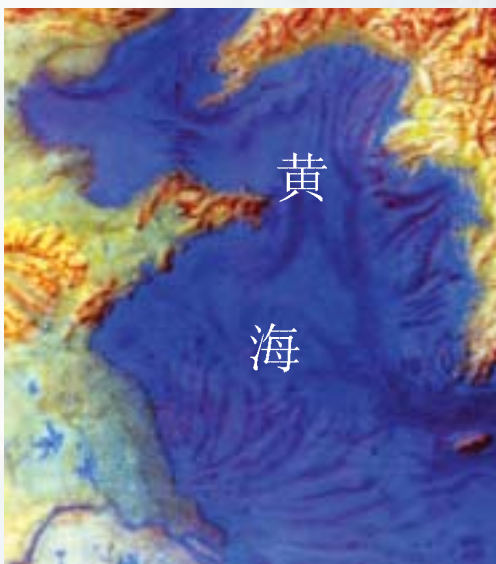
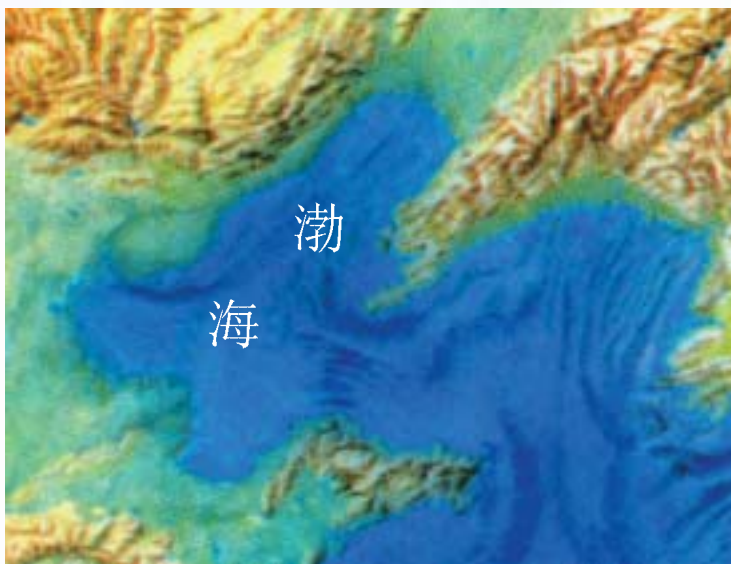
泥沙丰富之海—黄海。出渤海海峡就是黄海，因黄河等江河输送的大量泥沙而使主体海水呈现黄色而得名，面积为38万平方公里，平均水深44米。

碧波万顷之海—东海。黄海之南便是东海，它南北长1300公里，东西宽740公里，其面积为77万平方公里，平均水深370米。

汹涌澎湃之海—南海。从东海向南过台湾海峡，就进入南海。南海是四海中最大最深的海，也是世界第三大陆边缘海，面积为350万平方公里，平均水深1212米。

根据《联合国海洋法公约》的有关规定和我国的主张，其中可能划归我国管辖的海域近300万平方公里。这片广阔的海域。对我国的经济、政治、社会、文化和国防建设具有极其重要的战略意义。

渤海、黄海、东海、南海海底地形略图



邻近我国的海洋略图